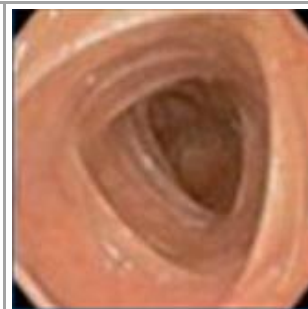
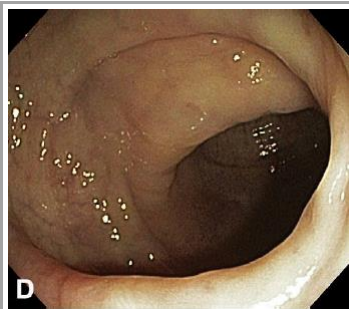


Boston Bowel Preparation Scale (BBPS)

Levý tračník	
Transversum	
Pravý tračník	
BBPS	

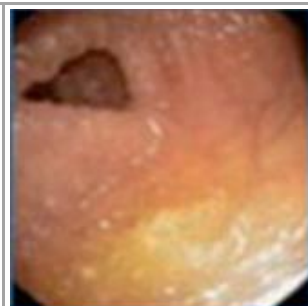
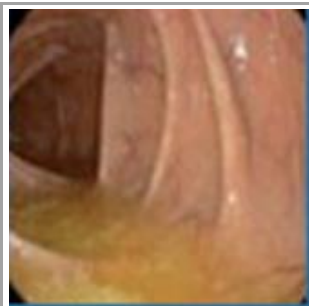
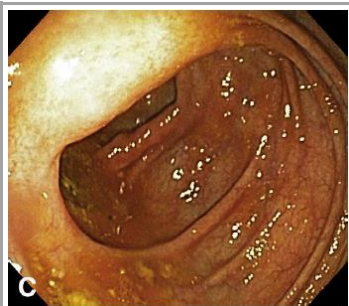
3 – excelentní

celá sliznice segmentu je dobře přehledná – bez fragmentů stolice či neprůhledné tekutiny



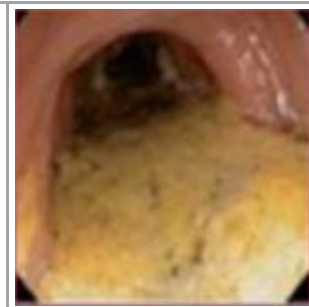
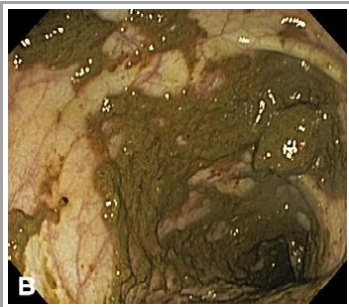
2 – dobrá

dobře přehledná sliznice segmentu – i přes malé množství zbytkového zabarvení, fragmentů stolice a/nebo neprůhledné tekutiny



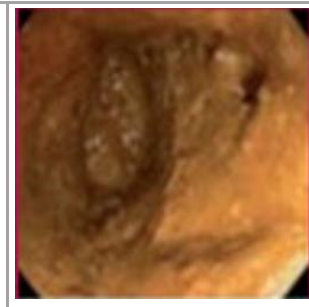
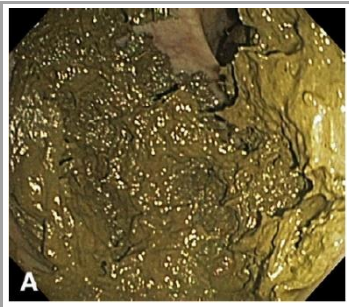
1 – špatná

částečně přehledná sliznice – jiné oblasti segmentu nejsou dobře patrné kvůli zabarvení, zbytkové stolici a/nebo neprůhledné tekutině




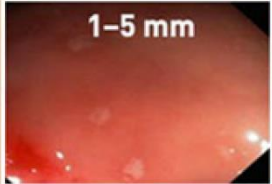
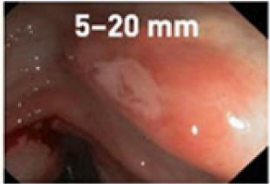
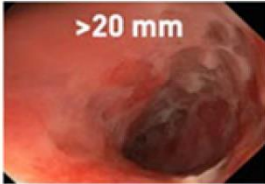

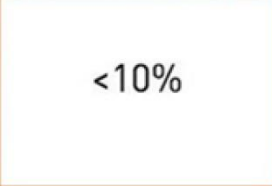

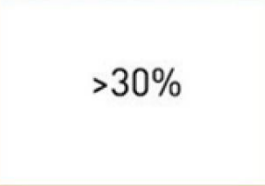

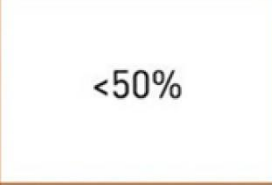

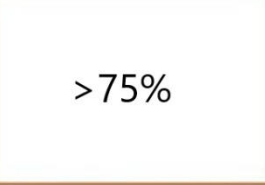



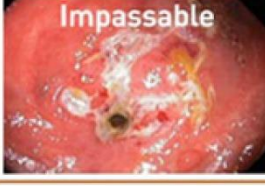
0 – neadekvátní

nepřipravený segment – sliznice nepřehlednutelná z důvodu přítomnosti stolice, kterou nelze odstranit








SES-CD Simple Endoscopic Score for Crohn's Disease

<http://www.e-guide.ecco-ibd.eu/resources/calculator/simple-endoscopic-score-ses-cd>

SES-CD activity index				
SES-CD	0	1	2	3
Velikost ulcerací		1-5 mm 	5-20 mm 	>20 mm 
Ulcerovaný povrch		<10% 	<10-30% 	>30% 
Postižený povrch		<50% 	<50-75% 	>75% 
Přítomnost a typ zúžení		Single passable 	Multiple passable 	Impassable 
5 segments	Ileum Pravý tračník Transversum levý tračník Rektum	SES-CD	0-2 neaktivní 3-6 mírná aktivita 7-15 střední aktivita >16 vysoká aktivita	

	Velikost ulcerací 0 / 5 / 20 / >20 mm 0 / 1 / 2 / 3 bodů	Rozsah ulcerací 0 / 10 / 30 / >30 % 0 / 1 / 2 / 3 bodů	Postižení povrchu 0 / 50 / 75 / >75 % 0 / 1 / 2 / 3 bodů	Stenóza 0 / 1 / >1 / neprůch. 0 / 1 / 2 / 3 bodů	Součet
Ileum					
Pravý tračník					
Transversum					
Levý tračník					
Rektum					
SES-CD					

Rutgeerts Score

GRADE	ENDOSCOPIC FINDING	ENDOSCOPY
i0	žádné léze	
i1	<5 aftózních lézí	
i2	i2a - léze omezené jen na anastomózu i2b - >5 aftózních lézí s normální sliznicí mezi lézemi; středně těžké léze neoterminálního ilea do 1 cm	
i3	Difuzní aftózní ileitida v terénu zántlivé sliznice	
i4	Difuzní zánět s rozsáhlými ulceracemi, nodularitami a/nebo stenózou	

wPCDAI (vážený PCDAI)

Anamnéza za poslední týden

Bolesti břicha	žádné	0
	krátké, mírné, nevodí aktivitě	10
	střední/těžké – denně, déle trvající, omezují aktivity, noční bolest	20

Aktivita v posledním týdnu	bez omezení, dobrá	0
	občasná omezení obvyklých aktivit, celkově zhoršení	10
	časté omezení aktivit, celkově špatný stav	20

Stolice/den	0–1 tekuté, bez krve	0
	>2 kašovitě s málo krví, 2–5 vodnatých s/bez krve	7,5
	hodně krve / >6 vodnatých / noční stolice	15

FW (mm/hod)	< 20	0
	20–50	7,5
	> 50	15

Albumin (g/l)	≥ 35	0
	31–34	10
	≤ 30	20

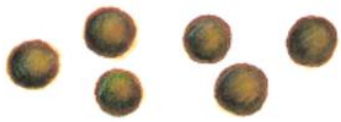









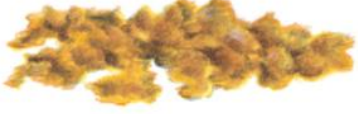



Hmotnost (kg)	vzestup, stabilní, cílený úbytek	0
	pokles o 1–9%, necíleně stabilní hmotnost	5
	pokles o ≥ 10%	10

Perianální nález	žádné změny	0
	1–2 klidné píštěle nebo fisury, malá sekrece, nebolestivá	7,5
	Aktivní píštěl, plná sekrece, bolestivost nebo absces	15

Extraintestinální projevy	žádný z příznaků	0
	≥1 příznak	5

Aktivita	žádná	< 12,5
	mírná	12,5–40
	střední	> 40–57,5
	těžká	> 57,5

Bristolská stupnice stolice

Typ			
1			„Bobky/oříšky“ Samostatné tvrdé hrudky tvaru ořechů, které obtížně odcházejí
2			„Hrozen vína“ Tužší stolice tvaru hroznu vína či rozbrázděné klobásy
3			„Klobása/kukuřice“ Pevná stolice s prasklinkami na povrchu
4			„Párek“ Hladká, jemná stolice tvaru klobásy, drží tvar
5			„Kuřecí nugetky“ Měkké kousky, které drží tvar
6			„Kaše“ Kašovitá stolice
7			„Omáčka/voda“ Vodnatá stolice, nedrží tvar

Pediatric Ulcerative Colitis Activity Index

Položka	body
1. Bolest břicha	
žádná	0
lze přecházet	5
nelze přecházet	10
2. Krev ve stolici	
žádná	0
malé množství v méně než 1/2 stolic	10
malé množství ve většině stolic	20
velké množství (více než 50 %)	30
3. Konzistence stolic (většinová)	
formované	0
částečně formované	5
neformované	10
4. Počet stolic za 24 hodin	
0–2	0
3–5	5
6–8	10
>8	15
5. Noční stolice (probudí)	
ne	0
ano	10
6. Úroveň aktivity	
bez omezení aktivity	0
částečné omezení aktivity	5
velké omezení aktivity (nechodí do školy)	10
součet PUCAI (0–85)	

- 0–10 bez aktivity
10–34 mírná aktivita
35–64 střední aktivita
>65 těžká aktivita

- hodnotí se v posledních 2 dnech
- nehodí se pro posuzování aktivity při rektální formě
- pokud je u těžké aktivity po podání i.v. steroidů
 - 3. den PUCAI >45 bodů, je selhání steroidů pravděpodobné
 - 5. den PUCAI >70 bodů, je třeba zvolit léčbu 2. volby